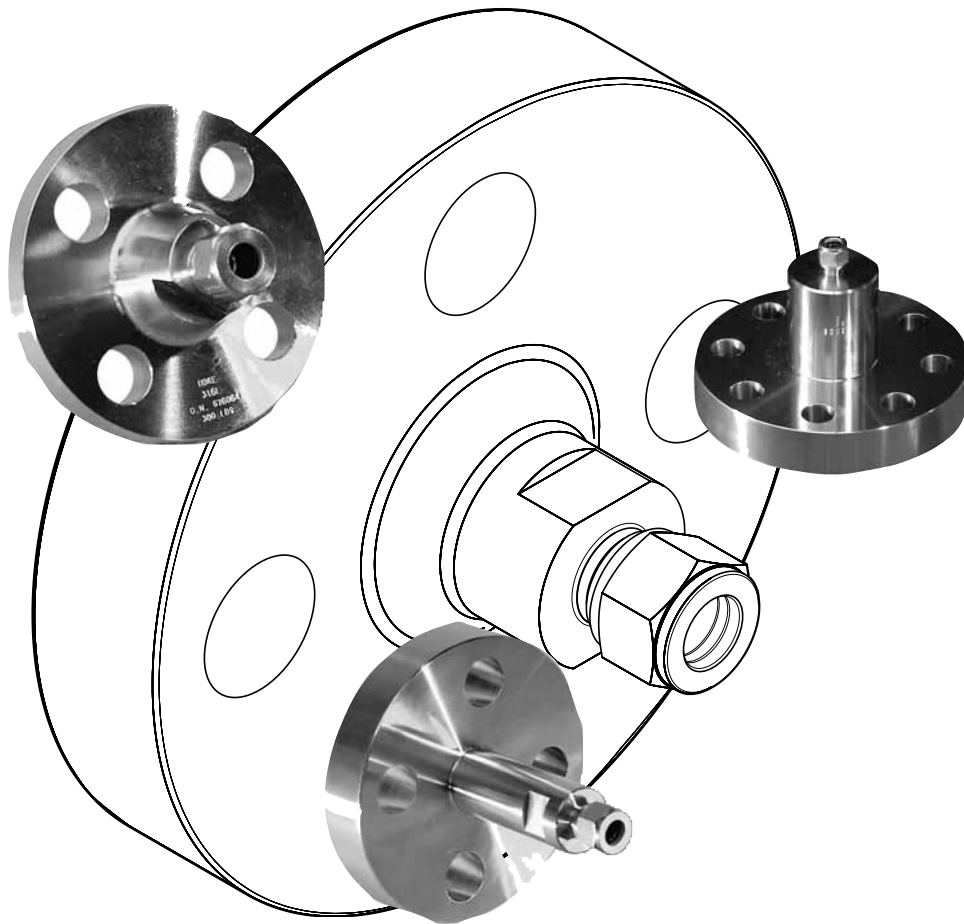




## Bridas **GYROLOK**<sup>®</sup>

Las bridas **GYROLOK**<sup>®</sup> proporcionan una interfaz sencilla y segura entre las bridas de las tuberías y los conectores para instrumentación, eliminando la necesidad de roscar o soldar tubos. Están compuestas por un conector para tubo HOKE **GYROLOK**<sup>®</sup> y una brida estándar, dimensionada para cumplir con las clases de presión 150, 300, 600 y 1500 de la norma ANSI B16.5. Se fabrican en acero inoxidable 316, Dúplex UNS S31803, Hastelloy<sup>®</sup> C-276, Inconel<sup>®</sup>, Monel<sup>®</sup> y otras aleaciones de mayor calidad.



bridas para tubos

### Datos técnicos

MATERIAL ESTÁNDAR*	Acero inoxidable 316, Dúplex UNS S31083, Inconel <sup>®</sup> , Hastelloy <sup>®</sup> C-276, Monel <sup>®</sup>
ACABADO	125 a 250 μpulgada
BRIDAS EN MEDIDAS NPS**	1/2", 3/4", 1", 2"
CONECTORES <b>GYROLOK</b> <sup>®</sup>	1/4", 3/8", 1/2"

\* Consulte en fábrica por otros materiales

\*\* Consulte en fábrica por otras medidas

### Características

- Cumplen los requisitos para bridas para tubos y bridas de conexión de la norma ANSI B16.5 para las clases de presión 150, 300, 600 y 1500.<sup>†</sup>
- Incluyen los conectores **GYROLOK**<sup>®</sup> de 1/4", 3/8", 1/2", 3/4" y 1".
- Cuerpo de una pieza.
- Se utilizan en las transiciones entre tuberías de proceso y tuberías de instrumentación.
- Vea en la página 7 las distintas opciones.
- Rosca NPT especial, de gran tolerancia.

<sup>†</sup> Consulte en fábrica por otras clases

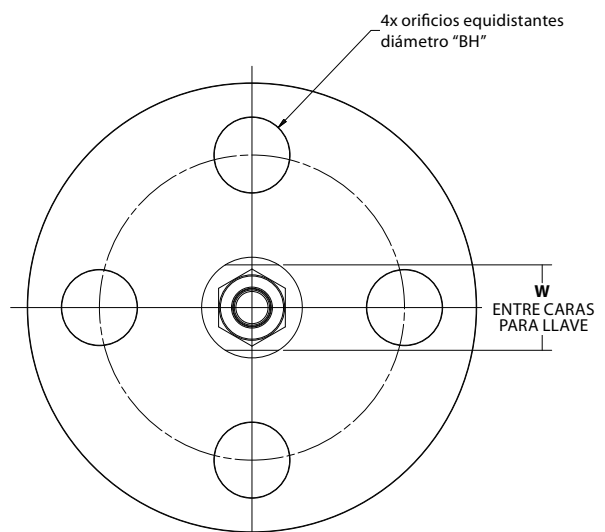
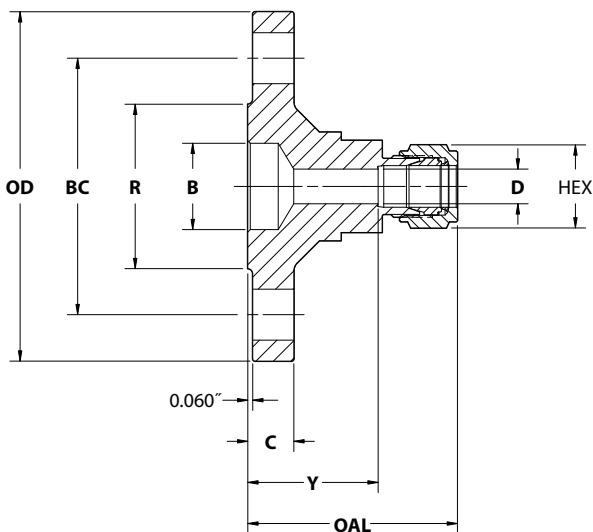
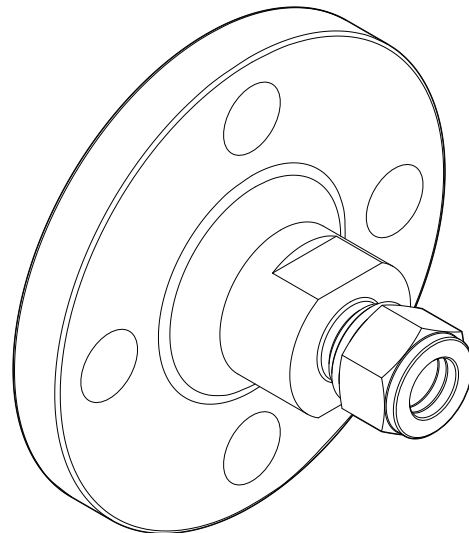
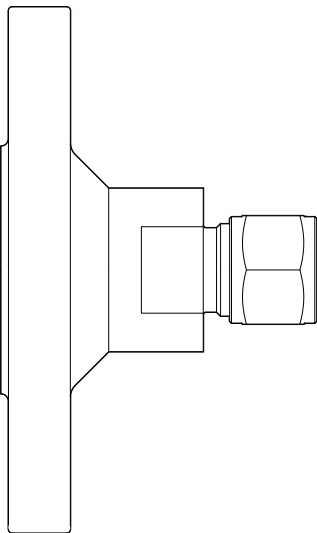
### HOKE Inc.

405 Centura Court • PO Box 4866 (29305) • Spartanburg, SC 29303  
Teléfono (864) 574-7966 Fax (864) 587-5608  
www.hoke.com • sales@hoke.com

# Bridas tipo ANSI B16.5

Clase 150												
NPS	DIÁMETRO EXTERIOR OD	R	B	C	BC	BH	CONECTOR GYROLOK®	D	HEX	Y	OAL	W
½"	3.50	1.38	0.62	0.45	2.375	0.625	¼"	0.187	⅞"	1.46	2.10	20 mm
							⅜"	0.282	1⅛"	1.40	2.11	
							½"	0.422	⅞"	1.28	2.24	
¾"	3.88	1.69	0.82	0.51	2.750	0.625	¼"	0.187	⅞"	1.64	2.28	0.875
							⅜"	0.282	1⅛"	1.58	2.29	
							½"	0.422	⅞"	1.46	2.42	
1"	4.25	2.00	1.05	0.56	3.125	0.625	¼"	0.187	⅞"	1.77	2.41	1.125
							⅜"	0.282	1⅛"	1.71	2.42	
							½"	0.422	⅞"	1.59	2.55	
							¾"	0.656	1⅛"	1.53	2.52	
2"	6.00	3.62	2.07	0.76	4.750	0.750	¼"	0.187	⅞"	2.08	2.72	2.00
							⅜"	0.282	1⅛"	2.02	2.73	
							½"	0.422	⅞"	1.90	2.86	
							¾"	0.656	1⅛"	1.84	2.83	
							1"	0.875	1½"	1.66	2.92	

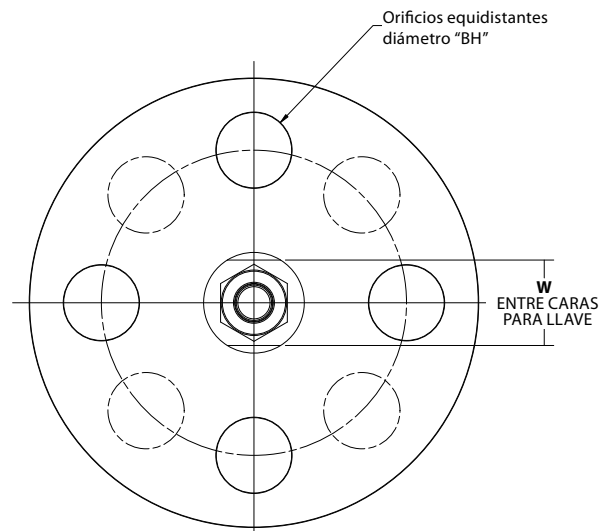
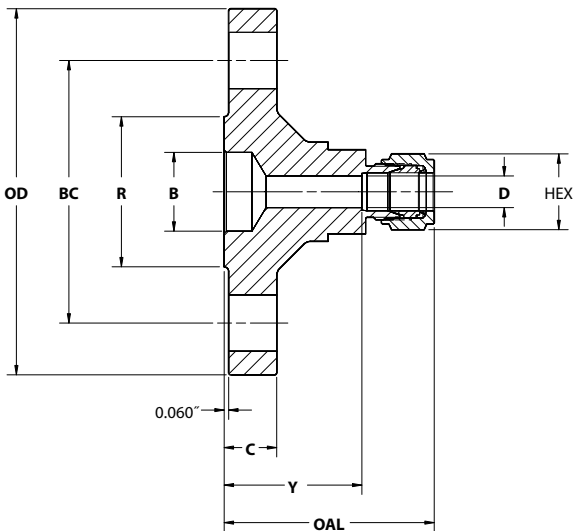
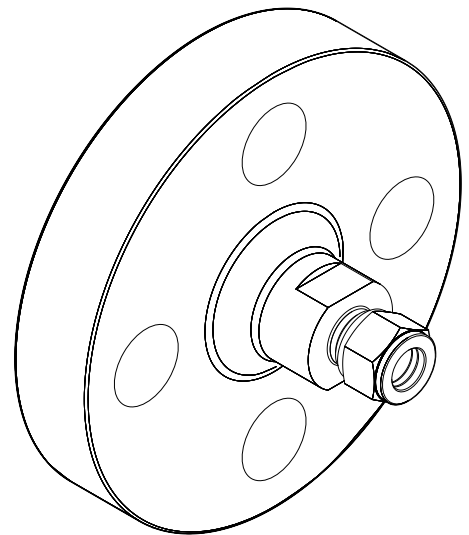
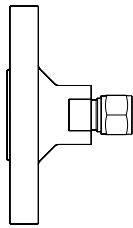
Las dimensiones están expresadas en pulgadas a menos que se indique otra unidad.  
Las dimensiones solo son a título de referencia y están sujetas a cambios.



# Bridas tipo ANSI B16.5

Clase 300												
NPS	DIÁMETRO EXTERIOR OD	R	B	C	BC	BH	CONECTOR GYROLOK®	D	HEX	Y	OAL	W
½"	3.75	1.38	0.62	0.57	2.625	0.625 4 orificios	¼"	0.187	⅞"	1.64	2.28	20 mm
							⅜"	0.282	1⅛"	1.58	2.29	
							½"	0.422	⅞"	1.46	2.42	
¾"	4.62	1.69	0.82	0.63	3.250	0.750 4 orificios	¼"	0.187	⅞"	1.83	2.47	0.875
							⅜"	0.282	1⅛"	1.77	2.48	
							½"	0.422	⅞"	1.65	2.61	
1"	4.88	2.00	1.05	0.70	3.500	0.750 4 orificios	¼"	0.187	⅞"	2.02	2.66	1.125
							⅜"	0.282	1⅛"	1.96	2.67	
							½"	0.422	⅞"	1.84	2.80	
							¾"	0.656	1⅛"	1.78	2.77	
2"	6.50	3.62	2.07	0.89	5.000	0.750 8 orificios	¼"	0.187	⅞"	2.33	2.97	2.00
							⅜"	0.282	1⅛"	2.27	2.98	
							½"	0.422	⅞"	2.15	3.11	
							¾"	0.656	1⅛"	2.09	3.08	
							1"	0.875	1½"	1.91	3.17	

Las dimensiones están expresadas en pulgadas a menos que se indique otra unidad.  
Las dimensiones solo son a título de referencia y están sujetas a cambios.

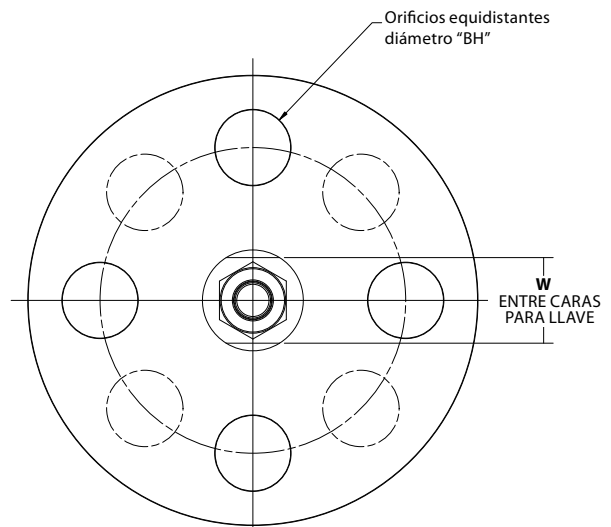
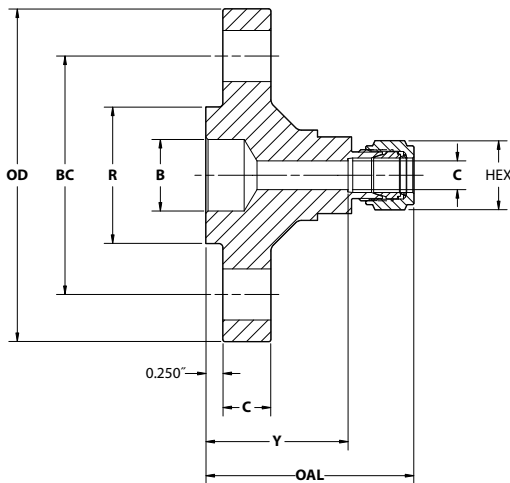
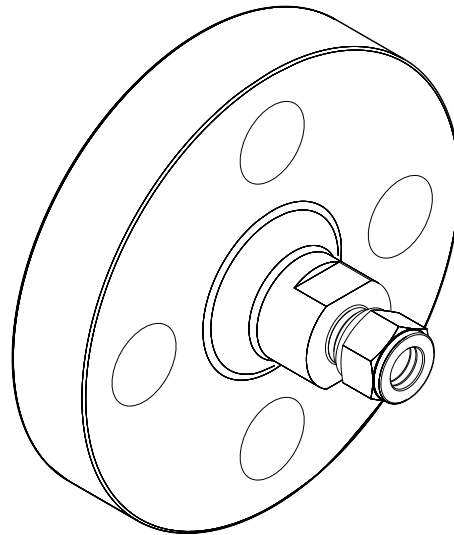
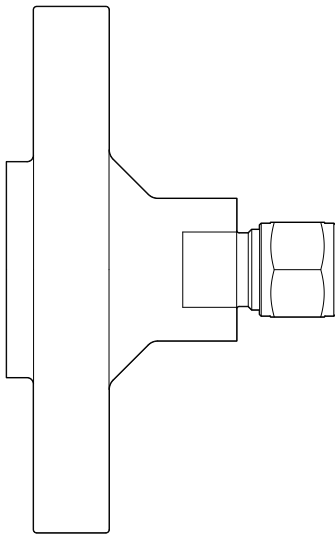


# Bridas tipo ANSI B16.5

## Clase 600

NPS	DIÁMETRO EXTERIOR OD	R	B	C	BC	BH	CONECTOR GYROLOK®	D	HEX	Y	OAL	W
½"	3.75	1.38	0.62	0.57	2.625	0.625 4 orificios	¼"	0.187	⅞"	1.89	2.53	20 mm
							⅜"	0.282	1⅛"	1.83	2.54	
							½"	0.422	⅞"	1.71	2.67	
¾"	4.62	1.69	0.82	0.63	3.250	0.750 4 orificios	¼"	0.187	⅞"	2.08	2.72	0.875
							⅜"	0.282	1⅛"	2.02	2.73	
							½"	0.422	⅞"	1.90	2.86	
1"	4.88	2.00	1.05	0.70	3.500	0.750 4 orificios	¼"	0.187	⅞"	2.27	2.91	1.125
							⅜"	0.282	1⅛"	2.21	2.92	
							½"	0.422	⅞"	2.09	3.05	
							¾"	0.656	1⅛"	2.03	3.02	
2"	6.50	3.62	2.07	1.01	5.000	0.750 8 orificios	¼"	0.187	⅞"	2.71	3.35	2.00
							⅜"	0.282	1⅛"	2.65	3.36	
							½"	0.422	⅞"	2.53	3.49	
							¾"	0.656	1⅛"	2.47	3.46	
							1"	0.875	1½"	2.29	3.55	

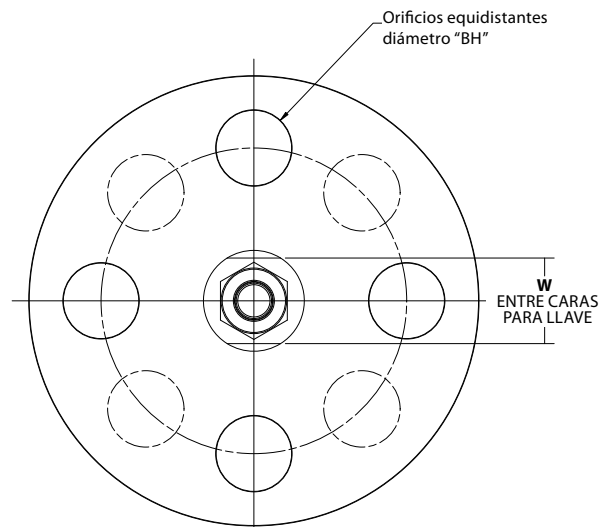
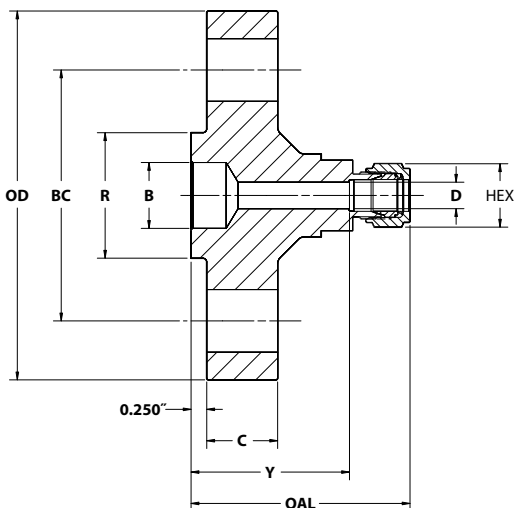
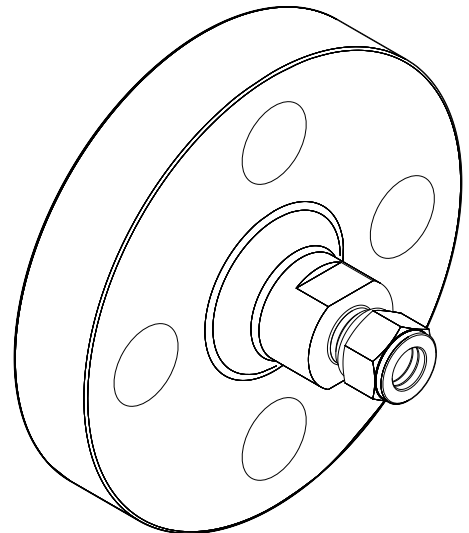
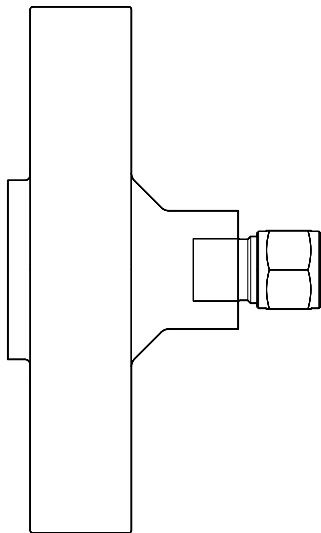
Las dimensiones están expresadas en pulgadas a menos que se indique otra unidad.  
Las dimensiones solo son a título de referencia y están sujetas a cambios.



# Bridas tipo ANSI B16.5

Clase 1500												
NPS	DIÁMETRO EXTERIOR OD	R	B	C	BC	BH	CONECTOR GYROLOK®	D	HEX	Y	OAL	W
½"	4.75	1.38	0.62	0.89	3.250	0.875 4 orificios	¼"	0.187	⅞"	2.21	2.85	20 mm
							⅜"	0.282	1 ⅛"	2.15	2.86	
							½"	0.422	7⁄8"	2.03	2.99	
¾"	5.12	1.69	0.82	1.01	3.500	0.875 4 orificios	¼"	0.187	⅞"	2.58	3.22	0.875
							⅜"	0.282	1 ⅛"	2.52	3.23	
							½"	0.422	7⁄8"	2.40	3.36	
1"	5.88	2.00	1.05	1.13	4.000	1.000 4 orificios	¼"	0.187	⅞"	2.71	3.35	1.125
							⅜"	0.282	1 ⅛"	2.65	3.36	
							½"	0.422	7⁄8"	2.53	3.49	
							¾"	0.656	1 ⅛"	2.47	3.46	
2"	8.50	3.62	2.07	1.51	6.500	1.000 8 orificios	¼"	0.187	⅞"	3.83	4.47	2.00
							⅜"	0.282	1 ⅛"	3.77	4.48	
							½"	0.422	7⁄8"	3.65	4.61	
							¾"	0.656	1 ⅛"	3.59	4.58	
							1"	0.875	1 ½"	3.41	4.67	

Las dimensiones están expresadas en pulgadas a menos que se indique otra unidad.  
Las dimensiones solo son a título de referencia y están sujetas a cambios.



# Bridas tipo ANSI B16.5

## Valores nominales de presión y temperatura

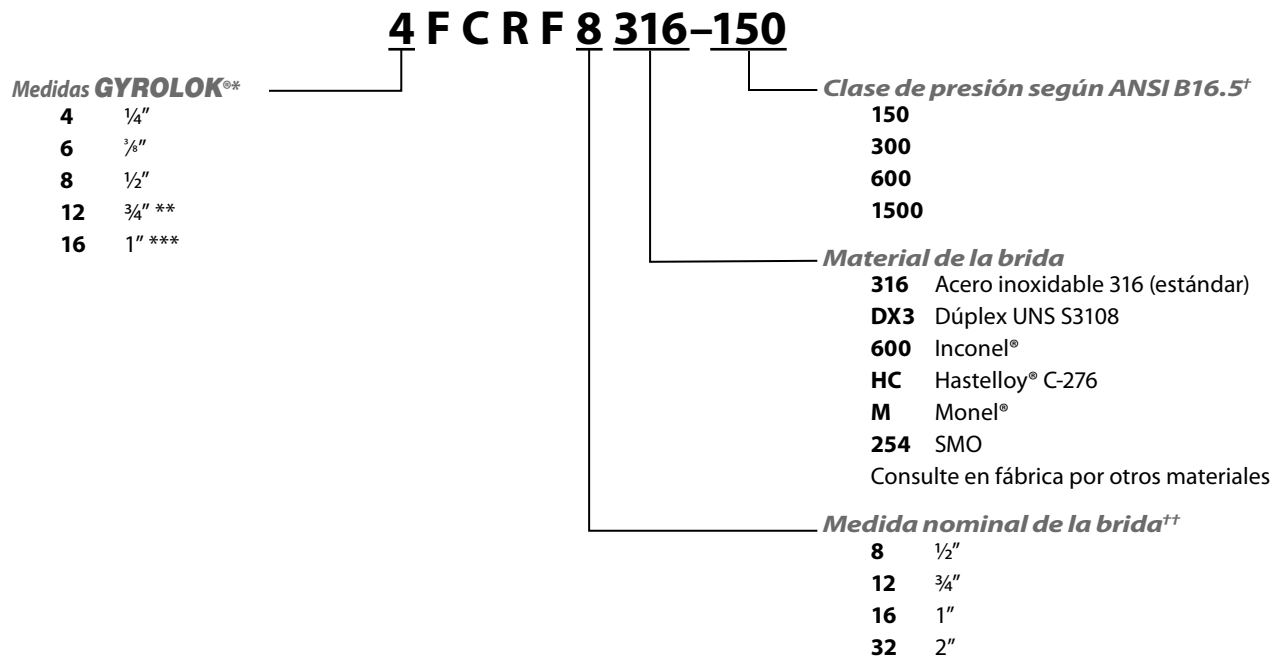
Para determinar la presión nominal de conectores con una brida de un lado y una segunda conexión en el otro, utilice el menor de los dos valores de presión nominal.

Presión de trabajo por clase (en psig*)				
TEMPERATURA °F	CLASE ASME			
	150	300	600	1500
-20 a 100	275	720	1440	3600
200	235	620	1240	3095
300	215	560	1120	2795
400	195	515	1025	2570
500	170	480	955	2390
600	140	450	900	2255
650	125	440	885	2210
700	110	435	870	2170
750	95	425	855	2135
800	80	420	845	2110
850	65	420	835	2090
900	50	415	830	2075
950	35	385	775	1930
1000	20	365	725	1820

Presión de trabajo por clase (en bar*)				
TEMPERATURA °F	CLASE ASME			
	150	300	600	1500
-29 a 38	19.0	49.6	99.3	248.2
50	18.4	48.1	96.2	240.6
100	16.2	42.2	84.4	211.0
150	14.8	38.5	77.0	192.5
200	13.7	35.7	71.3	178.3
250	12.1	33.4	66.8	166.9
300	10.2	31.6	63.2	158.1
325	9.3	30.9	61.8	154.4
350	8.4	30.3	60.7	151.6
375	7.4	29.9	59.8	149.4
400	6.5	29.4	58.9	147.2
425	5.5	29.1	58.3	145.7
450	4.6	28.8	57.7	144.2
475	3.7	28.7	57.3	143.4
500	2.8	28.2	56.5	140.9
538	1.4	25.2	50.0	125.5

\* Presiones nominales de conformidad con la norma ASME B16.5-2003, tablas 2-2.2 y F2-2.2.

## Códigos para efectuar pedidos



\* Si necesita más información sobre nuestra línea completa de conectores, consulte el catálogo HOKE **GYROLOK**® N° 79002. Si necesita más información sobre los tubos, vea las Tablas de datos para tubos de HOKE, Cat. N° 79308.

\*\* Disponible únicamente para NPS de 1" y 2".

\*\*\* Disponible únicamente para NPS de 2".

† Consulte en fábrica por otras clases.

†† Consulte en fábrica por otras medidas.

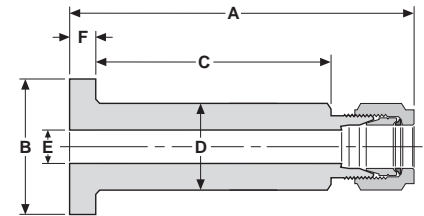
# Opciones

## Conectores con brida de traslape

El conector con brida de traslape permite conexiones fáciles y seguras entre las tuberías de proceso y los instrumentos. La unidad básica, de una sola pieza, consiste en una conexión para tubo HOKE **GYROLOK**® y una brida de unión de traslape de 1/2" para tubo. El lado de la brida está dimensionado para cumplir las especificaciones para bridas ANSI 2500. Disponibles con cara de sellado esmerilada o serrada/concéntrica, en acero inoxidable 316, Hastelloy® C-276 o Monel®.



Conector con brida de traslape CLF (fraccional)									
NÚMERO DE PIEZA*	SELLO DE LA BRIDA	ACABADO	T ØEXT. DEL TUBO	DIMENSIONES (en pulgadas)					
				A	B	C	D	EMÍN.	F
4CLFA[ ]	A	3.2 – 6.3 micras (Ra)	¼	3.33	1.38	2.28	0.88	0.19	0.25
4CLFB[ ]	B	6.3 – 12.5 micras (Ra)							
6CLFA[ ]	A	3.2 – 6.3 micras (Ra)	3/8	3.34	1.38	2.28	0.88	0.30	0.25
6CLFB[ ]	B	6.3 – 12.5 micras (Ra)							
8CLFA[ ]	A	3.2 – 6.3 micras (Ra)	½	3.47	1.38	2.28	0.88	0.42	0.25
8CLFB[ ]	B	6.3 – 12.5 micras (Ra)							



Conector con brida de traslape CLF/MM (métrico)									
NÚMERO DE PIEZA*	SELLO DE LA BRIDA	ACABADO	T ØEXT. DEL TUBO	DIMENSIONES (mm)					
				A	B	C	D	EMÍN.	F
10CLFA[ ]MM	A	3.2 – 6.3 micras (Ra)	10	84.1	34.9	57.9	22.2	7.1	6.4
10CLFB[ ]MM	B	6.3 – 12.5 micras (Ra)							

\* Para especificar el material, inserte BR = latón, 316 = acero inoxidable, M = Monel® o HC = Hastelloy® C-276 entre los corchetes del número de pieza. Ejemplo: 4CLFA316.

Brida con sello tipo "A"



Esmerilada

Brida con sello tipo "B"



Serrada / Concéntrica

## Conectores para tubos **GYROLOK**®

En el catálogo de conectores para tubo **GYROLOK**®, N° 79002, encontrará información sobre el producto, las instrucciones de ensamblaje y la garantía de intercambiabilidad con otros fabricantes.

Se garantiza que los componentes **GYROLOK**® son intercambiables con los de algunos otros proveedores.

Si necesita mayor información, visite la página [www.hoke.com](http://www.hoke.com) o comuníquese con el distribuidor HOKE de su localidad.



## Para su seguridad

El diseñador y el usuario del sistema son los únicos responsables de seleccionar los productos adecuados para los requisitos de su aplicación específica y de garantizar la instalación, utilización y mantenimiento apropiados de esos productos. Durante la selección se deberán considerar la compatibilidad de los materiales, la capacidad de los productos y los detalles de su aplicación. Una selección o uso inadecuado de los productos descritos aquí puede ocasionar lesiones personales y daños a la propiedad.

# **CIRCOR**

INSTRUMENTATION TECHNOLOGIES



**CIRCOR Instrumentation Technologies (CIT) es la elección lógica para soluciones de control de fluidos. Aseguramos el menor costo de propiedad, al ofrecer en nuestros productos una confiabilidad y disponibilidad que son las mejores en su clase. Utilizamos nuestra cobertura global para producir valor en forma de servicios locales flexibles que satisfagan las necesidades de nuestros clientes. CIT es un grupo productivo que se especializa en instrumentación con tamaños de orificios que llegan normalmente hasta 50.8 mm (2").**

**Nuestra sede central e instalaciones de fabricación registradas según ISO 9001:2000 están ubicadas en 405 Centura Court, Spartanburg, SC, 29303 – EE. UU.**

**Tel.: +1-864-574-7966 • Fax: +1-864-587-5608  
www.hoke.com • www.circortechnologies.com**

Distribuidos con orgullo por:

