

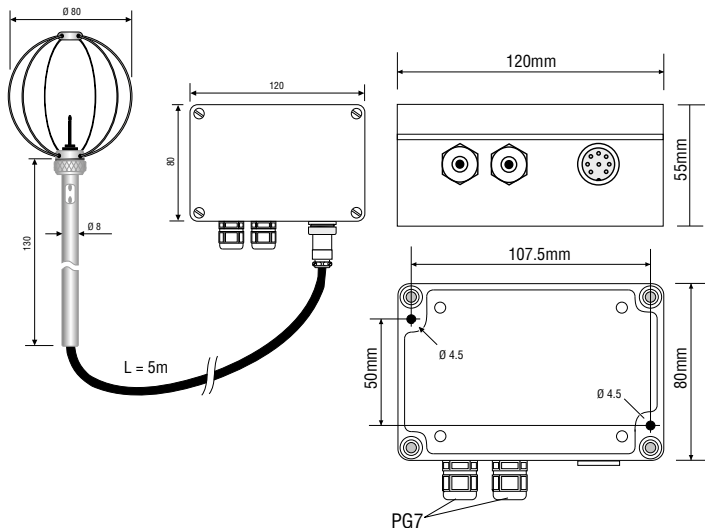


HD 103T.0 TRANSMISOR DE VELOCIDAD DEL AIRE

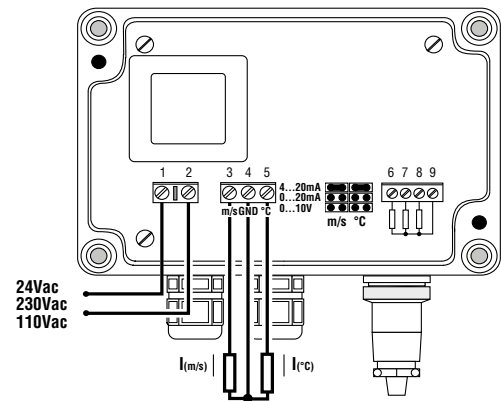
El HD103T.0 mide la velocidad del aire con una sonda omnidireccional de alambre caliente.

Tiene tres salidas analógicas seleccionables: dos en corriente 4...20mA y 0...20mA y una en tensión 0...10Vdc (bajo pedido, se proporcionan las salidas 0...1Vdc o 0...5Vdc). La selección del tipo de salida se realiza con unos puentecillos puestos dentro el instrumento.

El sensor puesto sobre la sonda es muy delgado y debe ser protegido con la protección adecuada proporcionada con el instrumento. Durante el transporte, el sensor está cerrado en un cilindro atornillado en la sumidad de la sonda. Durante la instalación, destornillar la protección y aplicar la protección de hilo.



Características técnicas	Notas	
Rango de medida Velocidad del aire	0.08...5 m/s	
Precisión Velocidad del aire en el rango 0,08...0,99 m/s en el rango 1...5 m/s	±0.06 m/s ±0.3 m/s	a 50%RH y 1013hPa
Rango de medida Temperatura	-10...+80°C	
Precisión Temperatura en el rango 0...70°C en el restante campo	±0.3°C ±0.4°C	
Tipo de salida (en temperatura y en velocidad del aire)	4...20 mA 0...20 mA 0...10Vdc	Salidas 0...5Vdc y 0...1Vdc bajo pedido.
Resistencia de carga	R _L < 500Ω R _L > 100kΩ	Salidas en corriente Salidas en tensión
Alimentación	24Vac ±10%, 3VA 50...60Hz	Bajo pedido 110Vac o 230Vac
Temperatura de trabajo de la electrónica de la sonda	-5...+50°C -10...+80°C	5÷80%HR
Temperatura de compensación	0...+80°C	
Temperatura de almacenamiento	-10...+80°C	
Grado de protección de la electrónica	IP67	
Condiciones de trabajo del sensor	Aire limpio, RH<80%	
Dimensiones del contenedor	120 x 80 x 55	Sonda excluida
Longitud del cable de la sonda	L=5 m	



Notas para la instalación

- Seleccionar el **tipo de salida** de la velocidad del aire y de la temperatura con los puentecillos puestos en la ficha.
- La sonda debe ser usada sólo en presencia de aire limpio y con humedad menos que 80%.
- Los instrumentos son calibrados de fábrica y no requieren, usualmente, otras operaciones por el usuario.
- Cada instrumento está calibrando con su sonda. No cambiar la sonda o el instrumento con otras sondas o instrumentos: se debe calibrar de nuevo.

Conexiones eléctricas

Alimentación

Alimentar el instrumento con la tensión indicada en las características eléctricas:

Salida analógica

La señal de salida se toma entre las abrazadera m/s y GND para la velocidad del aire, entre °C y GND para la temperatura.

CÓDIGOS DE PEDIDO

HD103T.0: Transmisor de velocidad del aire y de la temperatura. Salidas analógicas: 4...20 mA, 0...20 mA y 0...10 Vdc seleccionables con puentecillo. Sonda omnidireccional con protección de hilos Ø=80 mm conectada a la electrónica con un cable de 5 m. Rango de velocidad del aire 0...5 m/s. Rango de salida de la temperatura -10...+80°C. Alimentación 24Vac (bajo pedido 115 y 230Vac). Temperatura de trabajo de la sonda -10...+80°C, temperatura de trabajo de la electrónica -5...+50°C.